

DOLAŞIM SİSTEMİ

KALP

Kapaklı koni doluşımı

DE - Orta - İS → Endokard



En kalın ⇒ Sol koronik

Üstte AH da T. ⇒ Sağ Kal. (K)
Akciğer Abd. ⇒ Sağ koronik (K)

Triküsit Kapaksık

Akciğer TOP ⇒ Sol kuboksik (T)
AORT ⇒ Sol koronik (T)

Kapaksık
İsaretin gel gitmesine engel olur.

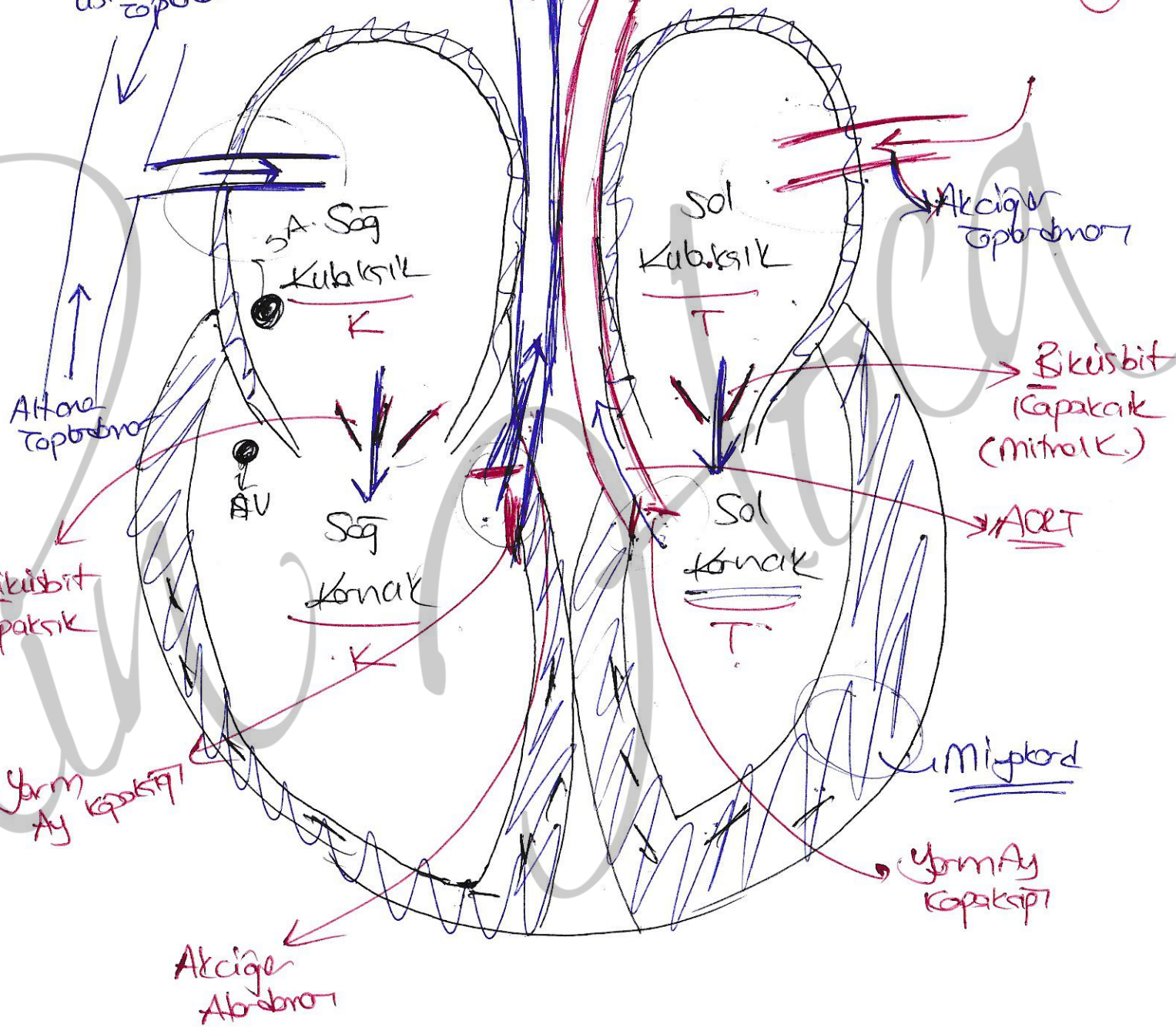
üst Aa. Toplamı

KALP YAPISI

Akciğer

AORT

1



Alt Aa. Toplamı

AV

Triküsit Kapaksık (mitral K.)

AORT

Yarım Ay Kapaksık

Miyokard

Yarım Ay Kapaksık

Akciğer Abd.

KALP SADEMASI

Milyokard → Kalp Kası

Otonom sinirlerin kontrolindedir.

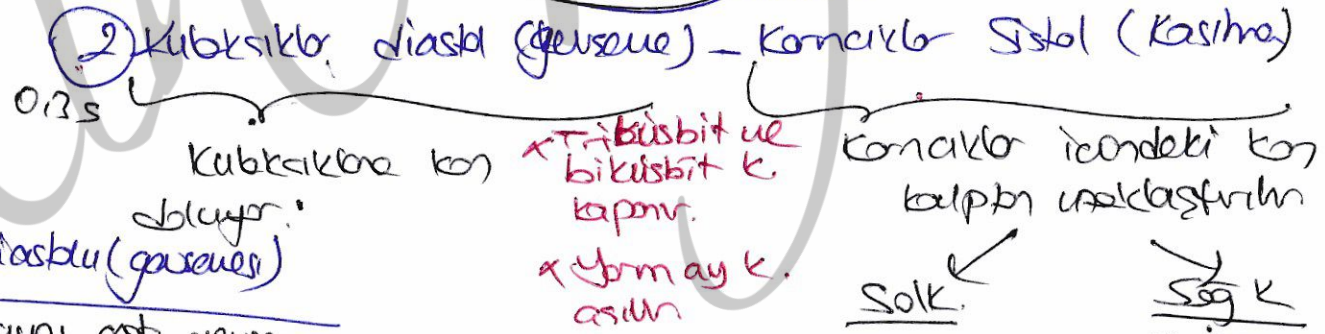
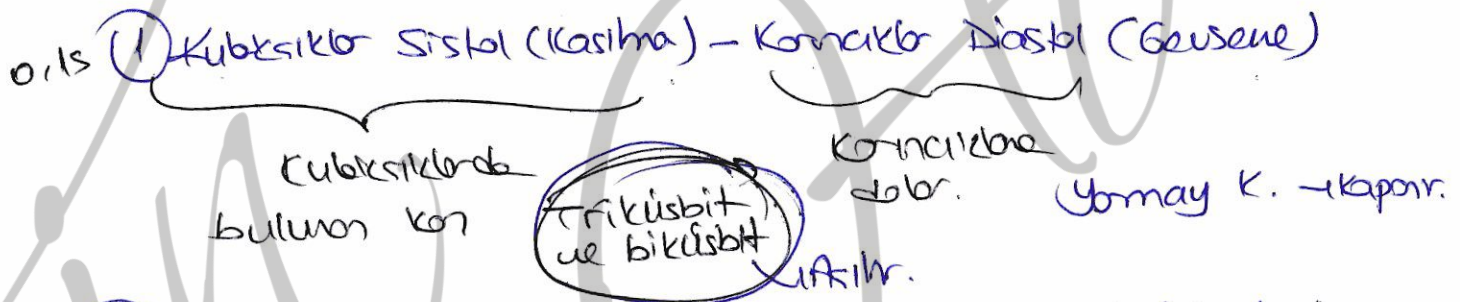
∇ Sinir bağlantısı kesilse bile bir süre çalışabilir. ∇

(2)

Kasılma → Sistol
Geçseme → Diastol

- 1) Sinoatrial düğüm (S.A)
- 2) Atriyoventriküler düğüm (AV)
- 3) His deveti
- 4) Pankajje lifleri
Korunaklar boyunca
tıkayıp

KALBIN DÜĞÜSÜ



- 0.3s (3) Kubeksik ve korunak diastolu (geçseme)
- Kalbin tüm odacıkları aynı anda geçse.
 - Ambur

