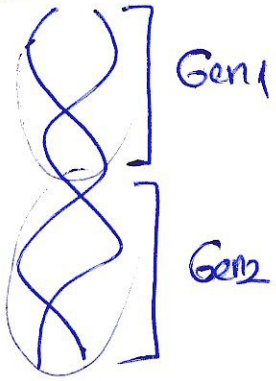


# KALITIM İLE İLGİLİ KAVRAMLAR

# Kalitim: Bir genetik özelliğin nesilden nesile nasıl aktarıldığını inceleyen bilim dalıdır.

# Gen: DNA üzerindeki kısa oranlı parçalardır.



Gregor MENDEL ✓  
Gen → Faktör

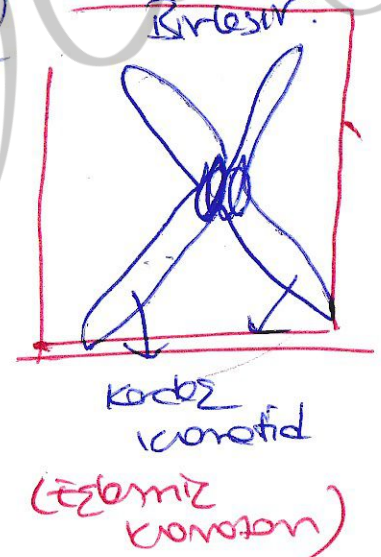
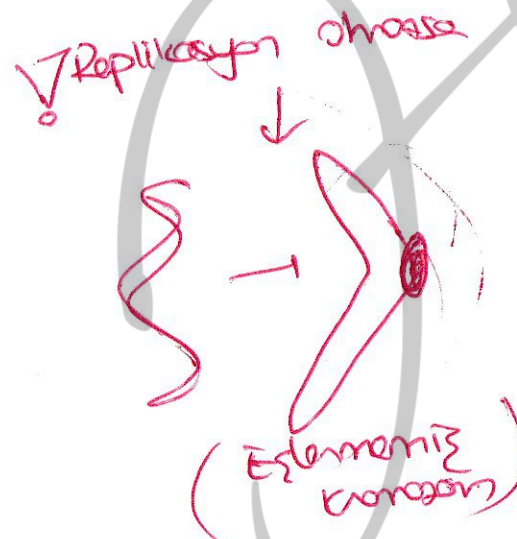
# Karakter:  
Seyresel  
Seve  
Sünnet

Sadece Genetik:  
Gen  
Genetik + Seyresel  
Gen + Seve

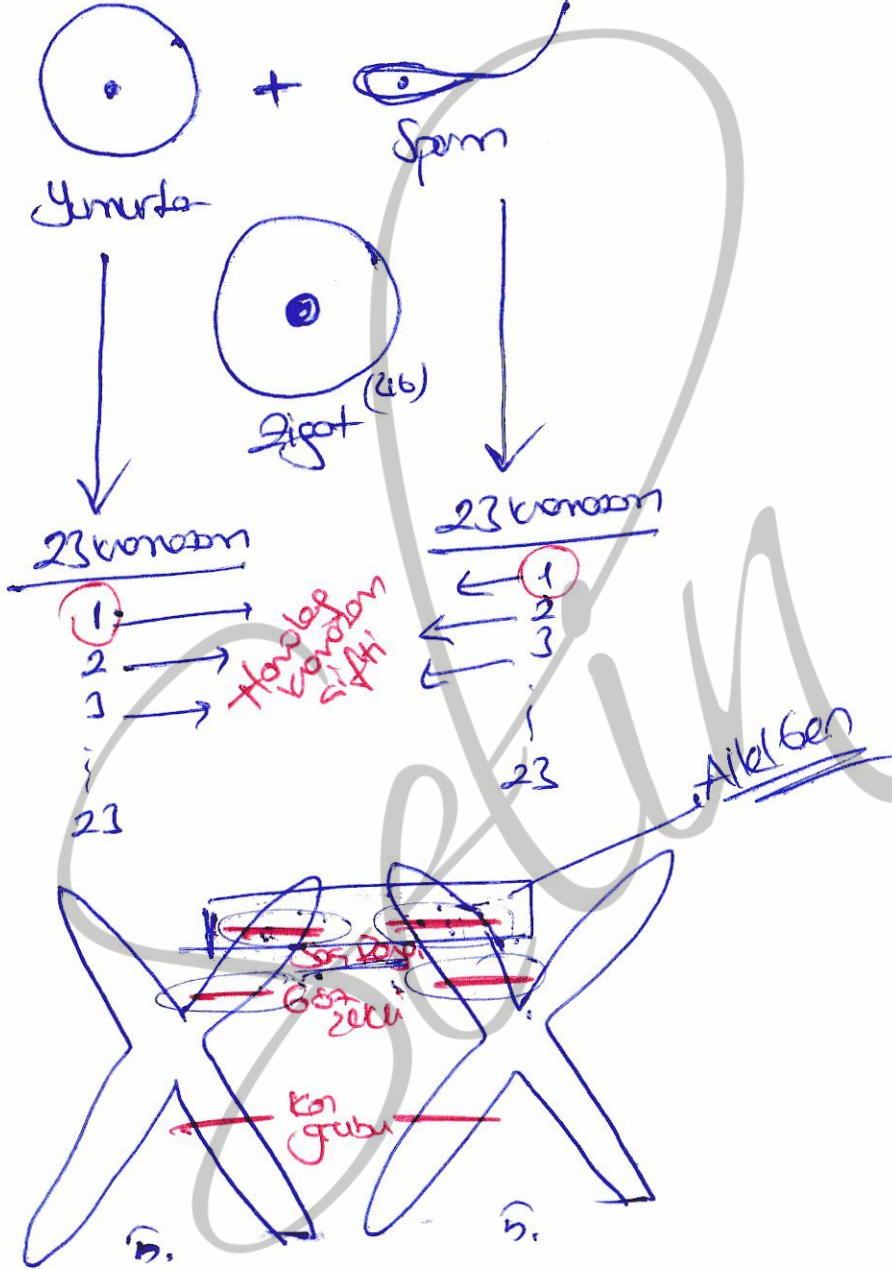
- α Kan grubu
- α Göz rengi
- α cinsiyet

- α albay
- α zeka

# ~~Kromozom~~ Kromozom: Kromatin ipliklerinin sıkıca paketlenerek oluşturduğu genetik madde formudur.



# Homolog kromozom : Bir anne bir babadan gelen ve karşılıklı bölgelelerinde aynı karakter taşıyan kromozomdur.



# Allel Gen : Homolog kromozomlar üzerindeki aynı karakteri temsil eden, karşılıklı lokuslarda bulunan genlerdir.

# Lokus : Kromozomlar üzerinde genlerin bulunduğu yerlerdir.

# Genotip : Bir karakterin DNA üzerindeki durumdur.

# Fenotip : Bir karakterin dışa yansmasıdır.

# Homozigot : Allel genlerin aynı olma durumudur.  
(saf = AA, aa)

(melez = Aa) Aynı ifade gösterilir

# Heterozigot : Allel genlerin farklı olma durumudur. Farklı ifade gösterilir.

(Baskın)  $Aa, AB, X^R X^r$  ...

Baskın (Dominant) Gen / karakter özellikini gösteren genler. Büyük ifade gösterilir.

A, B, X<sup>R</sup>



Çekimik (Resesif) Gen : karakter özelliğini  
başka genin örtüldüğü durumda gösterir.  
Kısa kofle gösterilir.

a, b, x<sup>r</sup>...

Bağı Gen (Bazim) : Aynı konumda

A |  
b |  
—|

Exerinde bulunan genlerdir  
Krossing-over de  
ayrılabilirler.

Bazimsiz Gen : farklı konumda Exerinde  
bulunan genlerdir

A | fb |  
—| —|

## GREGOR MENDEL

3

### Kısa İpeyeleri çalışması

- ① Üreme döneminin kısa olması
- ② Üreme hayatı faksek olması
- ③ Çiçeklerin kendi kendine ayrılabilen  
hermafrodit özellik göstermesi
- ④ Çalışma ortamının çok nitelikli  
bir yer olması (gerek ortamı)
- ⑤ Homozig konumunda sahip olması
- ⑥ çalışabileceği karakter sayısının fazla  
olması