



YouTube Selin Hoca



Instagram

selinhoca

İNSANDA ÜREME SİSTEMİ

MENSTRÜAL DÖNGÜ

Ergenlik ile başlayıp menopoz dönemine kadra devam eden ortalama 28 gün süren, yumurta hücresinin üretimi ve üreme sisteminin gebeliğe hazırlanmasını sağlayan döngüdür.

Dört aşamada gerçekleşir.

- 1) Folikül Evresi (0 - 14 gün)
- 2) Ovulasyon Evresi (14. gün)
- 3) Korpus Luteum Evresi (14 - 28 gün)
- 4) Menstrüasyon Evresi (28 - 5 gün)

Folikül evresinin başlangıcı aynı zamanda bir önceki döngünün de menstrüasyon evresidir.

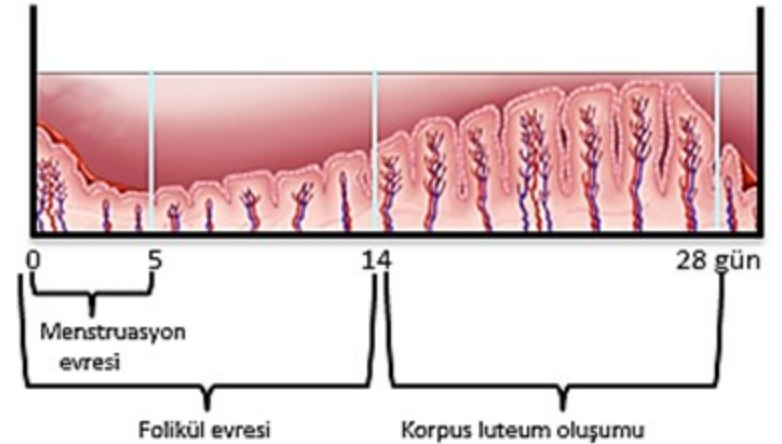
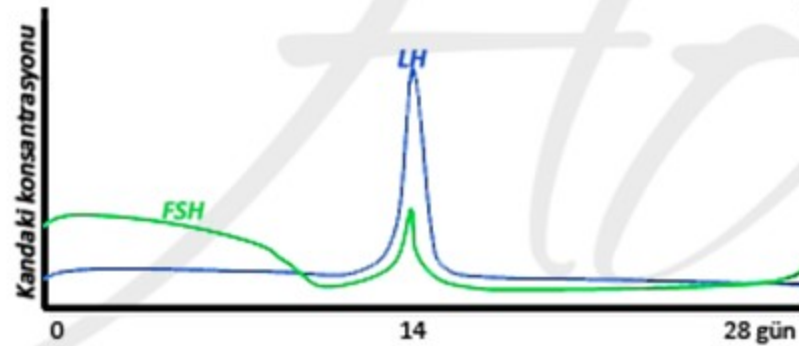
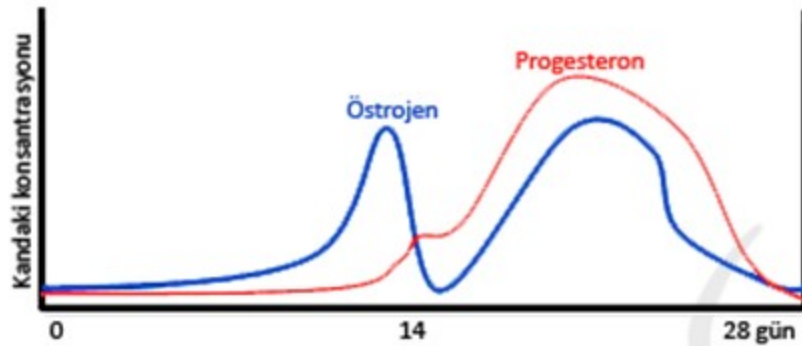
MENSTRÜAL DÖNGÜ

1) Folikül Evresi (0 - 14 gün)

- ✓ Hipotalamustan salgılanan GnRH etkisi ile hipofiz bezinden FSH salgılanır.
- ✓ FSH etkisi ile foliküller gelişir ve folikül içerisindeki primer oositler oogeneze başlar.
- ✓ FSH salgılanması gelişen folikülden östrojen salgılanmasına neden olur.
- ✓ Östrojenin belirli bir miktarda artışı hipofizden salgılanan FSH'ın azalmasına neden olur. (negatif feed back)

2) Ovulasyon Evresi (14. gün)

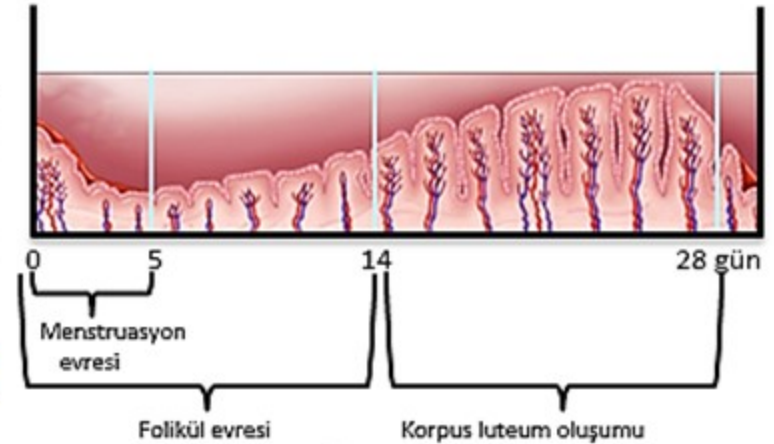
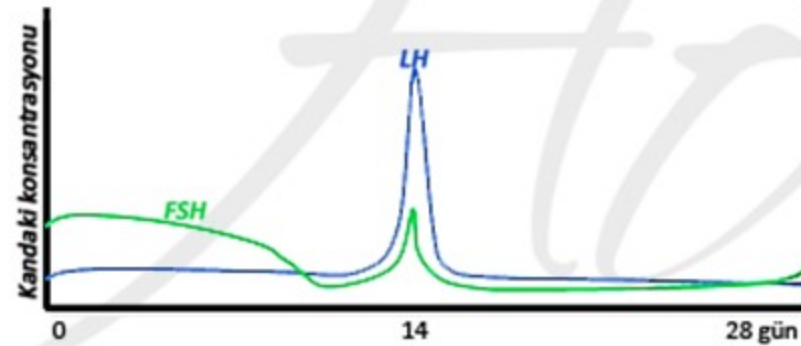
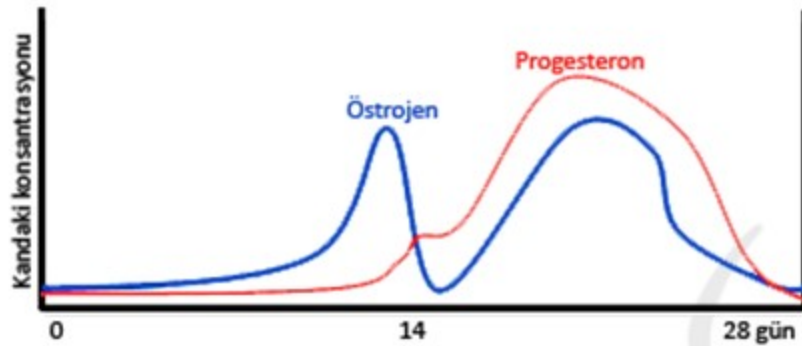
- ✓ Östrojenin FSH'a negatif feedback yapması ve GnRH etkisi ile hipofizden LH salgılanmasına neden olur.
- ✓ LH etkisi ile ovulasyon gerçekleştirilir. Gelişen folikül yırtılarak metafaz II de kalmış yumurta hücresi yumurta kanalına atılır



MENSTRÜAL DÖNGÜ

3) Korpus Luteum Evresi (14 - 28 gün)

- ✓ LH etkisi ile yırtılan folikülün içi yağ ile dolar. Bu yapıya **korpus luteum (sarı cisim)** denir.
- ✓ Korpus luteumdan çok miktarda progesteron az miktarda östrojen salgılanır.
- ✓ Bu evrede hipofiz bezinden LTH salgılanır. Bu hormon LH ile beraber korpus luteumun bozulmasına engel olur.
- ✓ Döllenme olmuşsa korpus luteum bozulmaz. Böylece gebelik sürecinde yeni yumurta hücresi üretilmez. (Yeni menstrüal döngü başlamaz.)
- ✓ Döllenme olmamışsa LH, östrojen ve progesteron seviyeleri düşer. Korpus luteum bozulur.



MENSTRÜAL DÖNGÜ

4) Menstrüasyon Evresi (28 - 5 gün)

- ✓ Korpus luteumun bozulması sonucunda döllenmemiş yumurtanın endometriyum dokularıyla beraber kanla dışarıya atıldığı evredir.
- ✓ Bu evre ortalama 4 - 5 gün sürer. Bu evrenin ilk gününde aynı zamanda folikül evresi de görülmeye başlanmıştır.

