

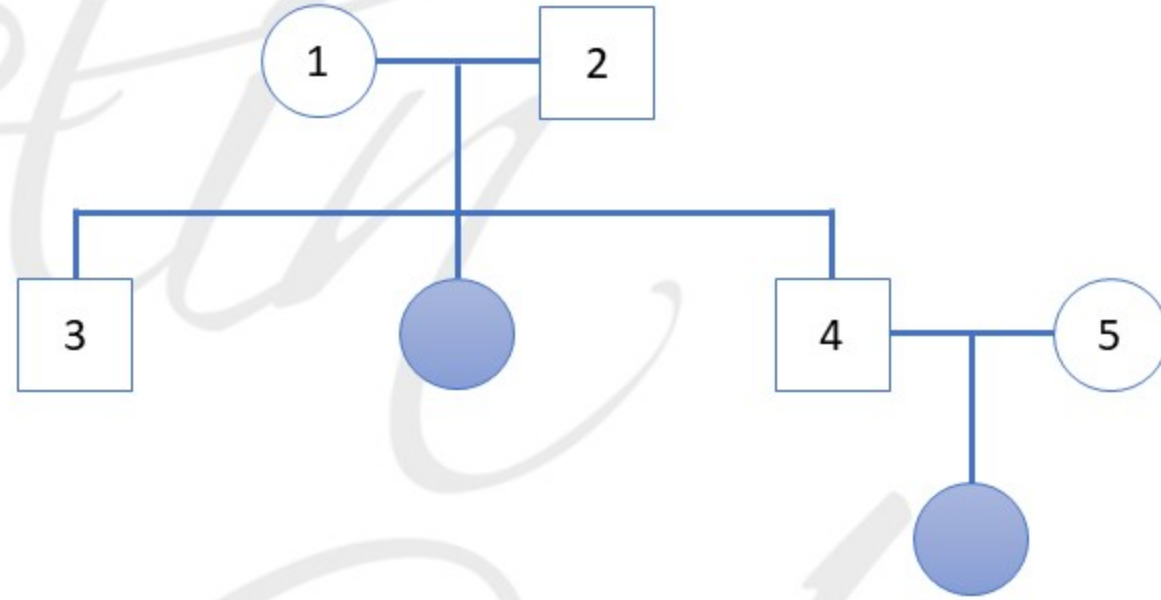
 YouTube Selin Hoca



selinhoca

SOYAĞAÇLARI

SOYAĞAÇLARI



Yukarıdaki soyağacında otozomal çekinik bir özelliği fenotipinde gösteren bireyler taralı olarak verilmiştir. Numaralandırılmış bireylerden hangisi homozigot genotipte olabilir?

A) 1

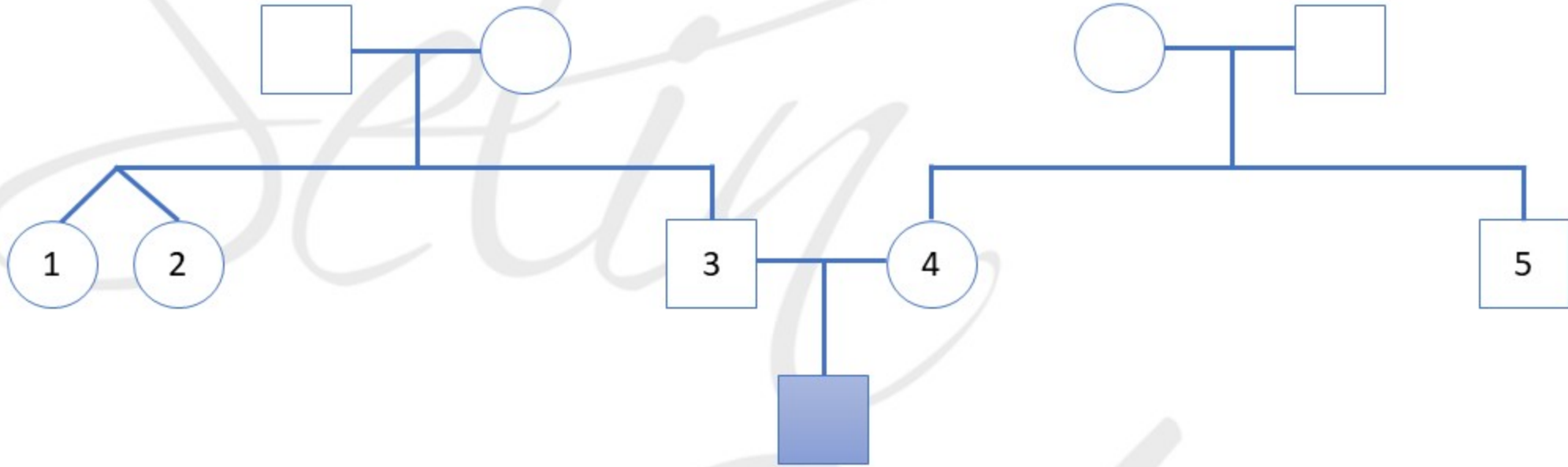
B) 2

C) 3

D) 4

E) 5

SOYAĞAÇLARI



Yukarıdaki soyağacında mavi gözlü bireyler taralı olarak verilmiştir.

Numaralandırılmış bireylerden hangilerinin heterozigot kahverengi gözlü olduğu kesin değildir?

(Kahverengi göz geni mavi göz genine baskındır. 1 ve 2 tek yumurta ikizidir.)

A) Yalnız 3

B) 1 ve 2

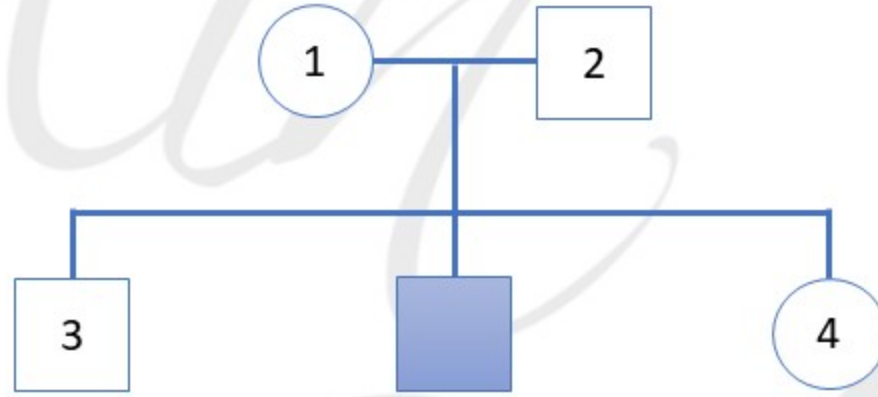
C) 3 ve 4

D) 4 ve 5

E) 1, 2 ve 5

SOYAĞAÇLARI

A, B, O kan grubu sisteminde A ve B birbiri üzerine eş baskın, O'ya ise tam baskındır.



Soyağacında taralı olarak verilen bireyin ABO sistemine göre kan grubu eş baskın özelliğe olduğuna göre, numaralandırılmış bireylerden hangileri çekinik fenotipte olabilir?

A) Yalnız 1

B) Yalnız 2

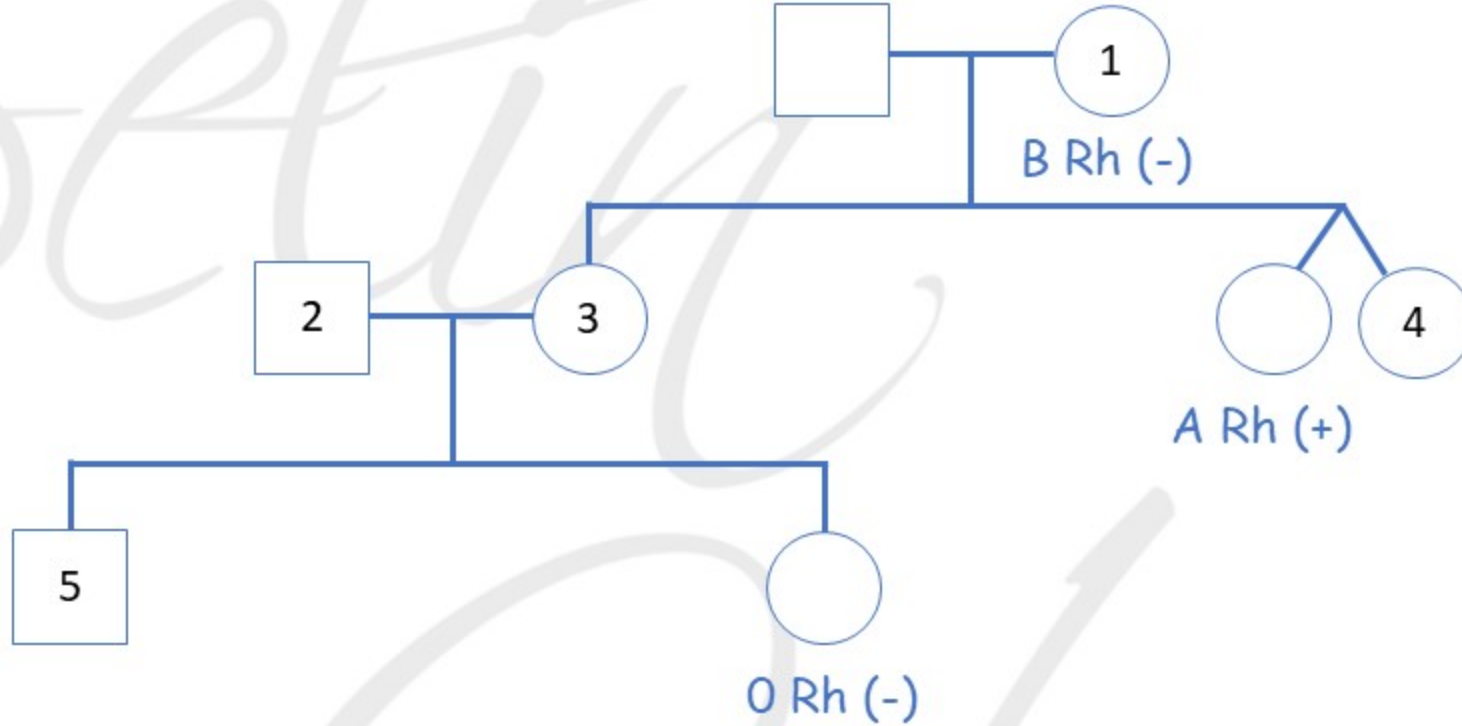
C) 1 ve 3

D) 2 ve 4

E) 3 ve 4

SOYAĞAÇLARI

Aşağıdaki soyağacında bazı bireylerin kan grubu fenotipleri verilmiştir.



Numaralandırılmış bireylerden hangilerinin kan grubu genotipi aşağıdaki gibi olamaz? (4 numaralı birey ile A Rh+ birey tek yumurta ikizidir.)

A) 1 → B0rr

B) 2 → B0Rr

C) 3 → 00rr

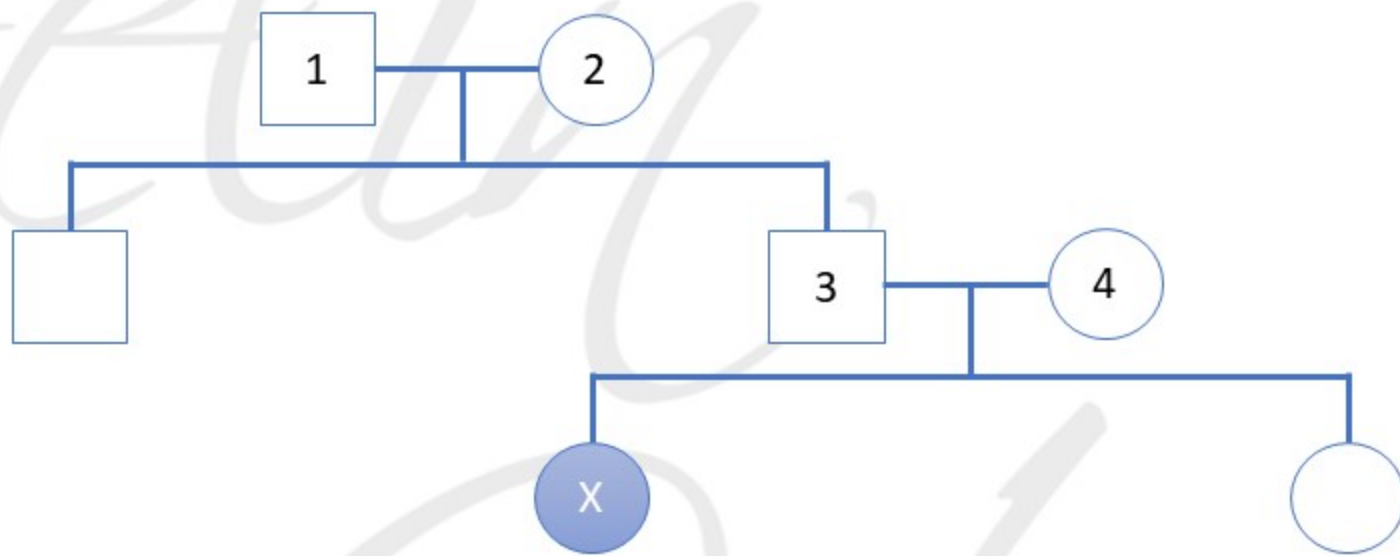
D) 4 → AARr

E) 5 → ABRR

5

SOYAĞAÇLARI

Renk körü, X kromozomunun Y ile homolog olmayan bölgesinde çekinik olarak aktarılan genetik bir hastalıktır.

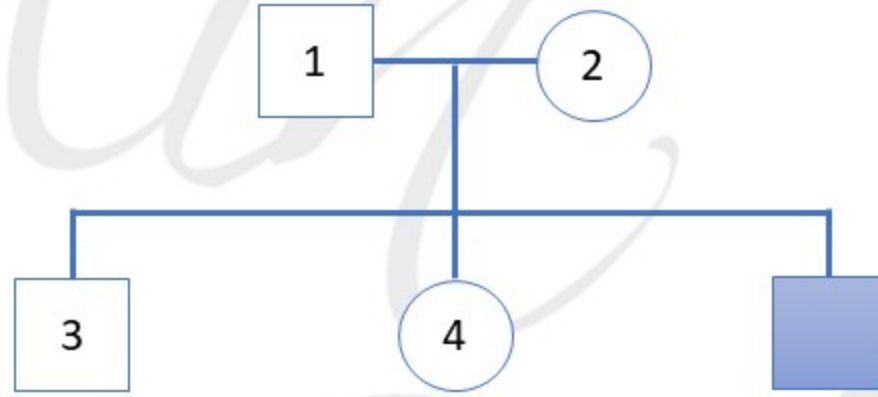


Yukarıdaki soyağacında taralı X bireyi renk körü hastası olduğuna göre aşağıdakilerden hangisi yanlıştır?

- A) X, hastalık genini 3 ve 4 numaralı bireylerden almıştır. B) 3 numaralı birey hastadır.
C) 1 numaralı birey X'e hastalık genini yollamıştır. D) X, hastalık genini 2 numaralı bireyden almıştır.
E) 4 numaralı birey en az 1 hastalık geni taşımaktadır.

SOYAĞAÇLARI

Kırmızı yeşil renk körlüğü X'e bağlı çekinik olarak aktarılan genetik bir hastalıktır.



Yukarıdaki soyağacında taralı olan bireyler kırmızı yeşil renk körü hastası olduğuna göre, numaralandırılmış bireylerden hangisinin genotipi kesin olarak bellidir?

A) Yalnız 4

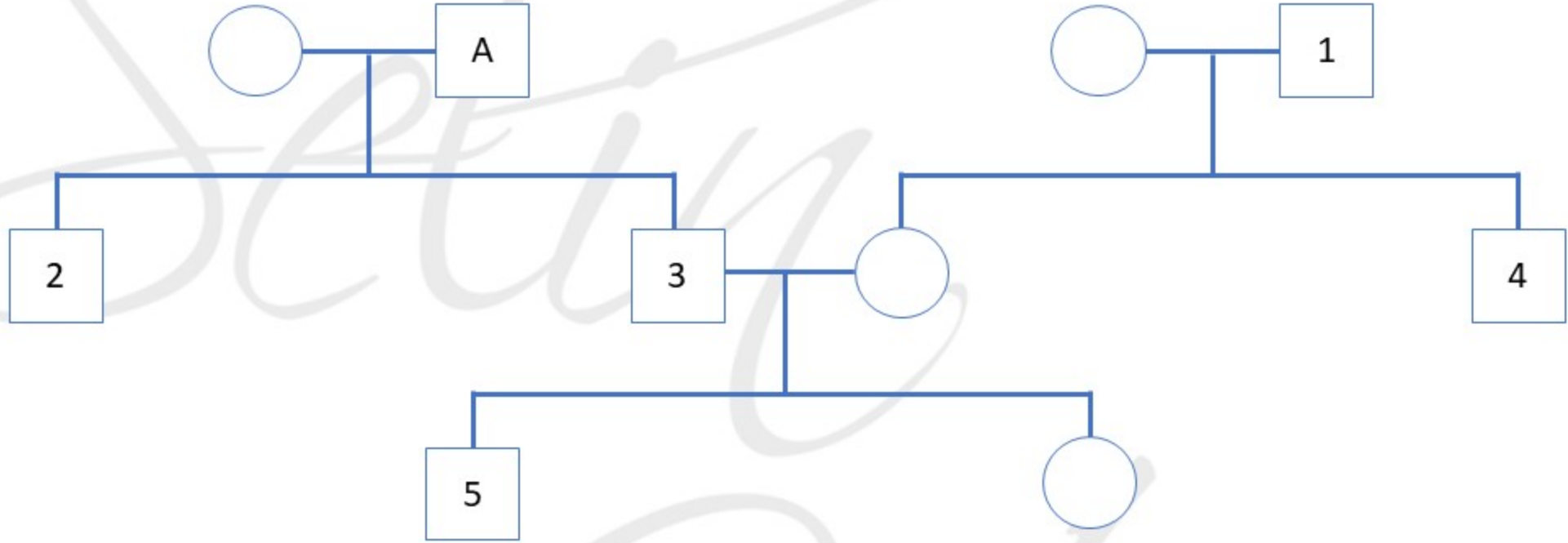
B) 1 ve 2

C) 2 ve 3

D) 1 ve 4

E) 1, 2 ve 3

SOYAĞAÇLARI



Yukarıdaki soyağacında A ile gösterilen bireyde Y üzerinde baskın olarak aktarılan bir özellik fenotipte görülmektedir.

Buna göre A özelliği, numaralandırılmış bireylerden hangisinde kesin olarak görülür?

A) Yalnız 1

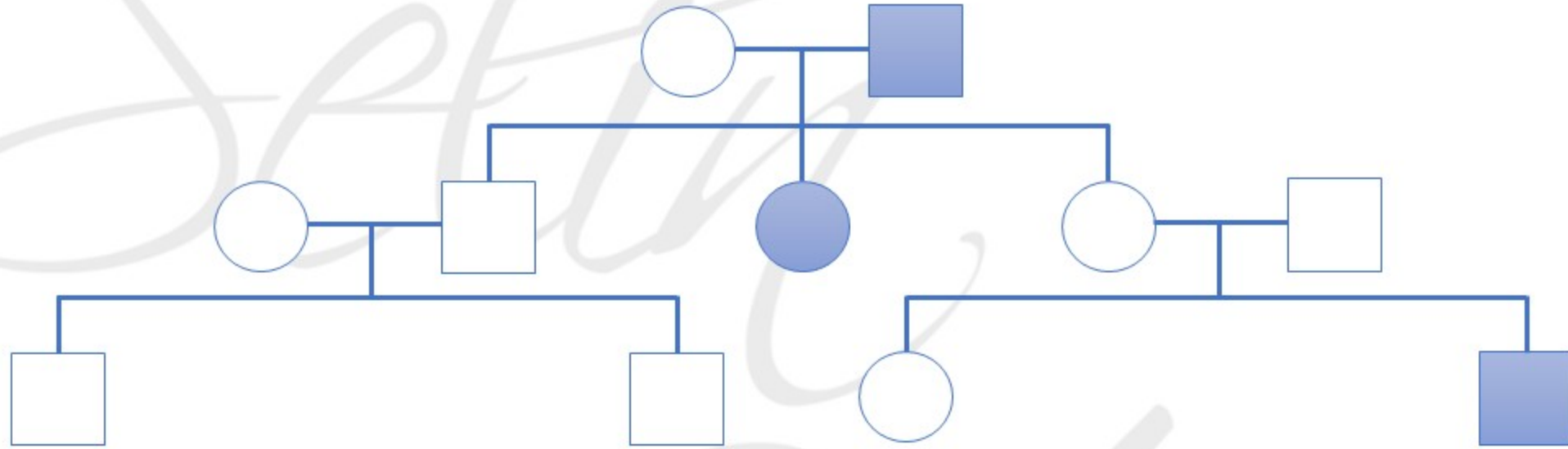
B) 2 ve 3

C) 1 ve 4

D) 3 ve 5

E) 2, 3 ve 5

SOYAĞAÇLARI



Yukarıdaki soyağacında kalıtım şekli bilinmeyen bir özelliğin aile bireylerinde görülme durumu verilmiştir.

Soyağacındaki taralı bireyler bu özelliği fenotipte gösterdiğine göre bu özellik;

I. Otozomal çekinik II. X'e bağlı çekinik III. Otozomal baskın IV. Y'ye bağlı çekinik

verilen kalıtım şekillerinden hangileri ile aktarılıyor olabilir?

A) Yalnız I B) I ve II C) II ve IV D) I, II ve III E) II, III ve IV

SOYAĞAÇLARI

Hemofili hastası bir baba ile hemofili taşıyıcısı bir annenin doğacak bir kız bir erkek çocukları ile oluşturacağı soyağacı aşağıdakilerden hangisinde doğru olarak verilmiş olamaz? (Hasta bireyler taralıdır.)

